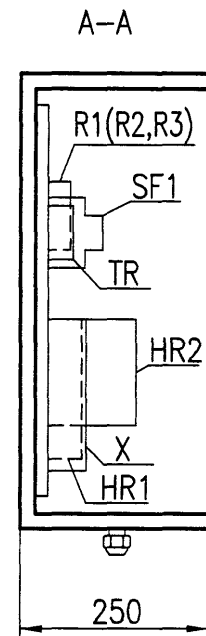
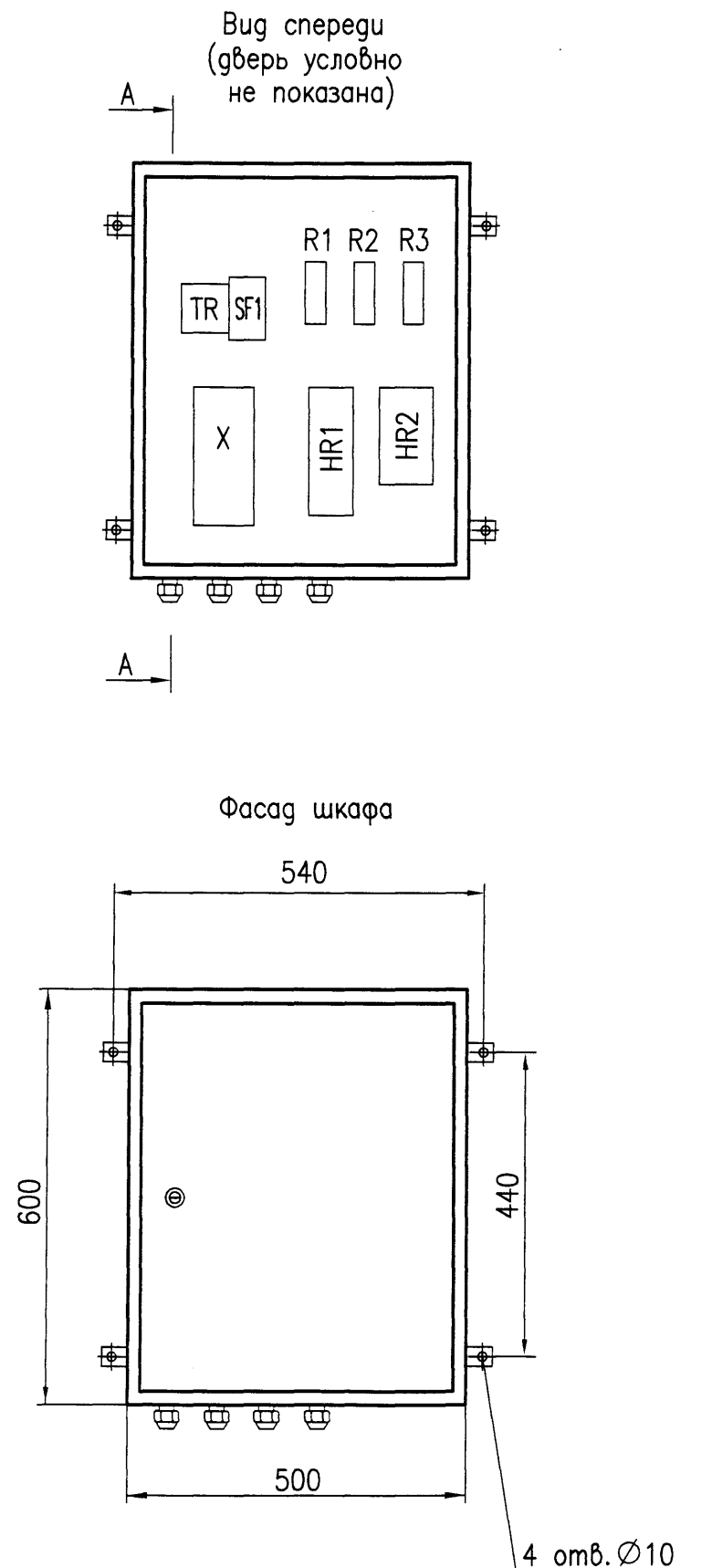


Инв. N подл.	Погр. и дата	Взам. инв. N
R3.06175.4.0.32	28.06.08	



- 1 Схема электрическая полная смотри лист 16.
- 2 Схема электрическая соединений рядов зажимов смотри лист 19.
- 3 С лицевой стороны шкаф имеет открывающуюся дверь.
- 4 Размещение аппаратуры в шкафу уточняется заводом-изготовителем.
- 5 Металлоконструкция шкафа должна иметь защитное лакокрасочное или порошковое покрытие светло-серого цвета (RAL 7035).
- 6 В нижней части шкафа предусмотреть медную шину для заземления экранов кабелей. Обеспечить надежное соединение шины с болтом заземления шкафа.
- 7 Степень защиты шкафа IP54.
- 8 Исполнение шкафа: навесное.

АРХИВНЫЙ
ЭКЗЕМПЛЯР

Инв. N° подл. R3.06175.4.0.32

R3.HD01.3960.032.02.00.001

Изм.	Кол.уч.	Лист	N док.	Погр.	Дата
Инж.2к.	Кулаков	28	06		
Проб.нач.гр	Климов	28	06		
Н.контр.	Боровкова	29	06		

РОСТОВСКАЯ АЭС БЛОК 3
Главный корпус. Машзал. Расширение
АИИС КУЭ с вводом энергоблока 3
Техническое задание заводу на изготовление
нетиповых шкафов

Шкаф догрузочных резисторов
трансформатора тока
Чертеж общего вида

Лит.	Масса	Масштаб
Лист 5	Листов	
ОАО "НИАЭП" 2012		

Формат А3